

 **Vanilla** 7

Nouveautés

Sommaire

1	Introduction.....	3
1.1	Principales nouveautés de la version 7	4
2	Evolution des Composants	5
3	Fonctionnalités Complémentaires.....	6
3.1	Rapports et Documents du Portail	6
3.2	Améliorations Vanilla Hub.....	7
3.3	Améliorations Architect	9
3.4	BiGateWay : support fichier json	10

1 Introduction

Cette documentation présente les dernières innovations et fonctions disponibles avec la version **7 DE LA PLATEFORME VANILLA**

“Architecture Plateforme

Birt

Data4Citizen

Portail

Rapport

Architect,

Vanilla Hub

BiGateWay

”



1.1 Principales nouveautés de la version 7

La version 7 de la plateforme Vanilla est principalement une montée de version technique sur les composants principaux de la plateforme

- Mise à jour des composants: Eclipse 18.12, Java 8, Solr 7, Jetty 9
- Evolution de l'architecture : séparation du Runtime et des WebApps
- Mise à jour de la version Birt en version 4.8 (version bêta 4.9 compatible)
- Mise à jour Data4Citizen 21.1 (dont la nouvelle API pour la gestion des jeux de données)
- Mise à jour des fonctions cartographiques : mise en commun des ressources, mise à jour des Api ArcGis, support amélioré du protocole WFS

Quelques fonctionnalités complémentaires viennent se greffer pour cette version

- Rapports et documents du portail
 - Gestion de cycle de validation de rapports (commentaires et validation, multiples niveaux)
 - Possibilité de gérer des saisies de valeurs dans les rapports Birt, par exemple des commentaires dans les graphiques ou des valeurs pour des simulations
- Améliorations Vanilla Hub
 - Amélioration du support des sources Open Data
 - Support des fichiers transmis sur des boîtes mails
 - Possibilité de lier un WorkFlow Vanilla Hub avec un contrat Architect
- Amélioration Architect
 - Gestion de Métadonnées
 - Possibilité de déclencher des Workflows (en complément des ETL)
- Amélioration BiGateWay
 - Support en entrée de fichier json

2 Evolution des Composants

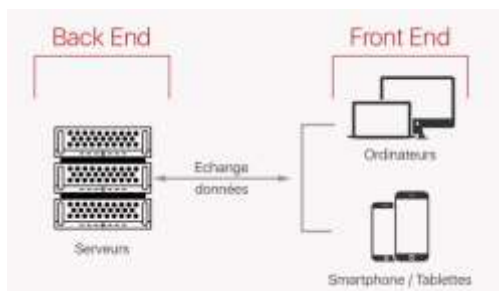
Par défaut, la distribution de Vanilla7 est propulsée par un serveur Jetty9



Les studios de développements fonctionnent nativement sous Java8



Le Runtime de Vanilla est par défaut séparé des WebApps, et fonctionne sous un autre conteneur Jetty, ce qui facilite la mise en place de clusters de serveurs (séparation des restitutions accessibles en front depuis le portail avec un serveur de traitement des transformations ETL, par exemple)



Vanilla7 est compatible avec la version 21.6 de Data4Citizen, notre plateforme Open Data, avec notamment une mise à jour de l'API de gestion des jeux de données depuis Vanilla7



Vanilla7 améliore son support du protocole WFS, et le support de GeoServer



3 Fonctionnalités Complémentaires

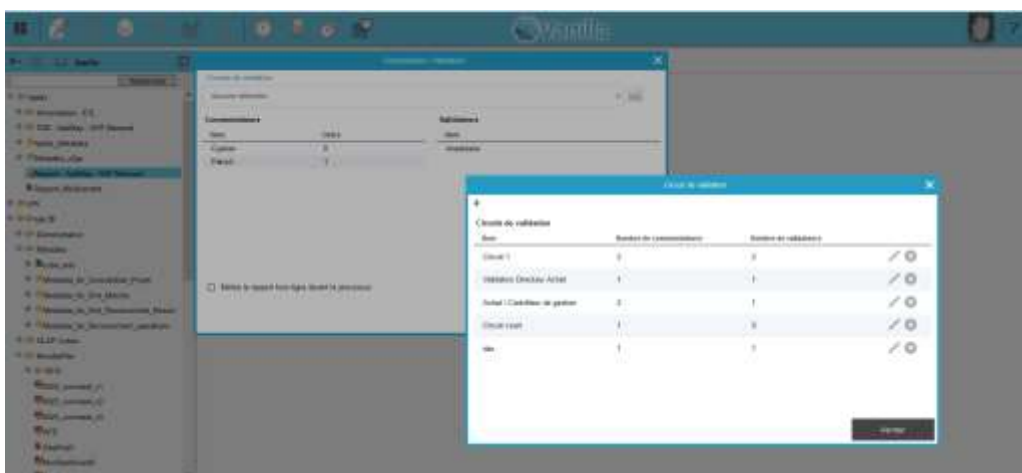
3.1 Rapports et Documents du Portail

Gestion de cycle de validation de rapports

L'interface permet l'accès à une fonction de gestion des commentaires et à la mise en place de circuit de validation sur le rapport, avec multiples niveaux de validateurs.

Des circuits métiers peuvent être préparés pour faciliter le déploiement de cette fonction auprès des utilisateurs

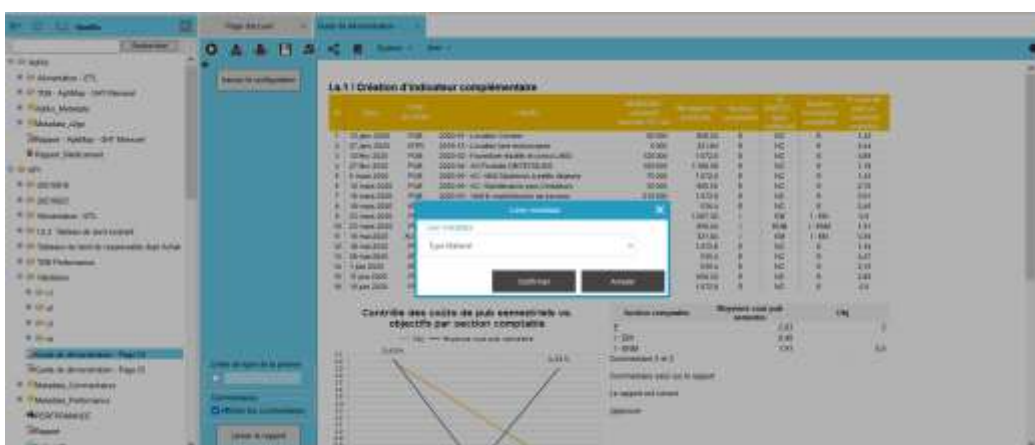
Interface de démarrage d'un circuit de validation pour un rapport



Possibilité de gérer des saisies de valeurs dans les rapports Birt

Il est possible pour les développeurs de rapports de mettre en place un accès à des interfaces de saisie de données, par exemple des commentaires dans les graphiques ou des valeurs pour des simulations

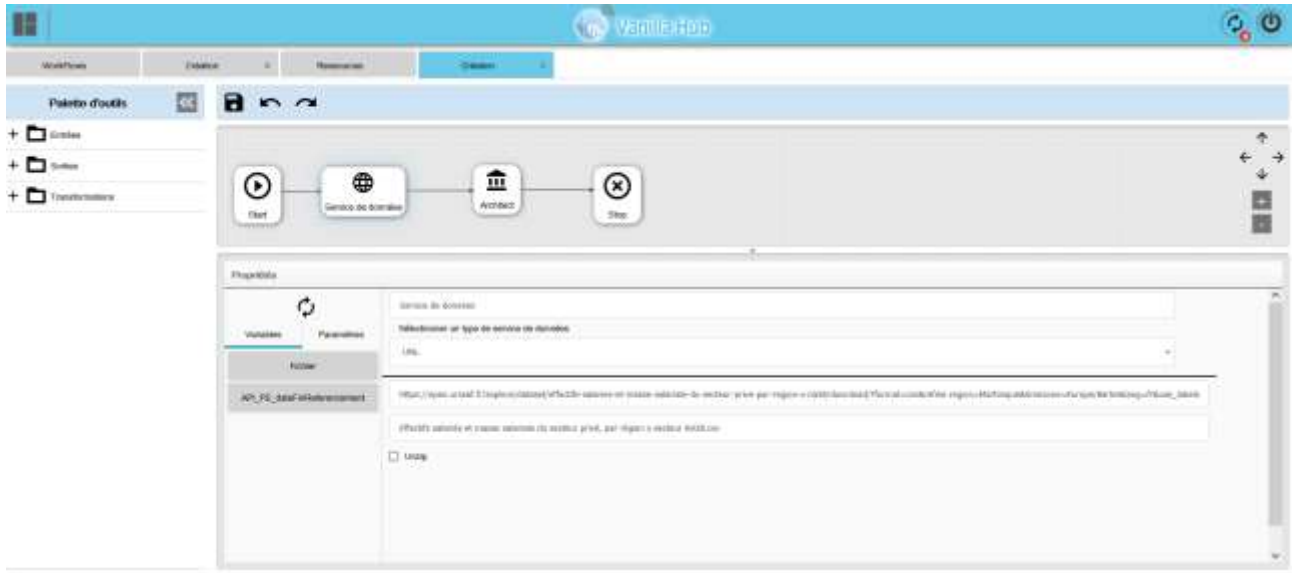
Interface de sélection des types de données disponibles pour la saisie



3.2 Améliorations Vanilla Hub

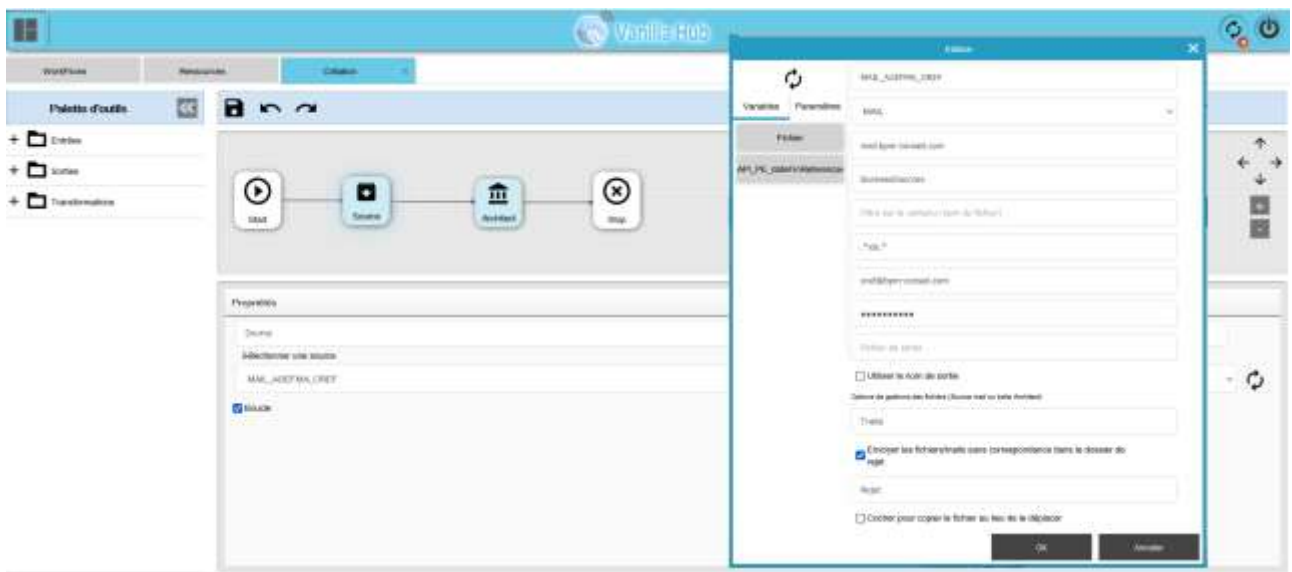
Amélioration du support des sources Open Data

Le processus d'intégration de données en provenance de sites Open Data a été amélioré pour faciliter le développement d'application d'intégration massive de données externes dans les systèmes décisionnels



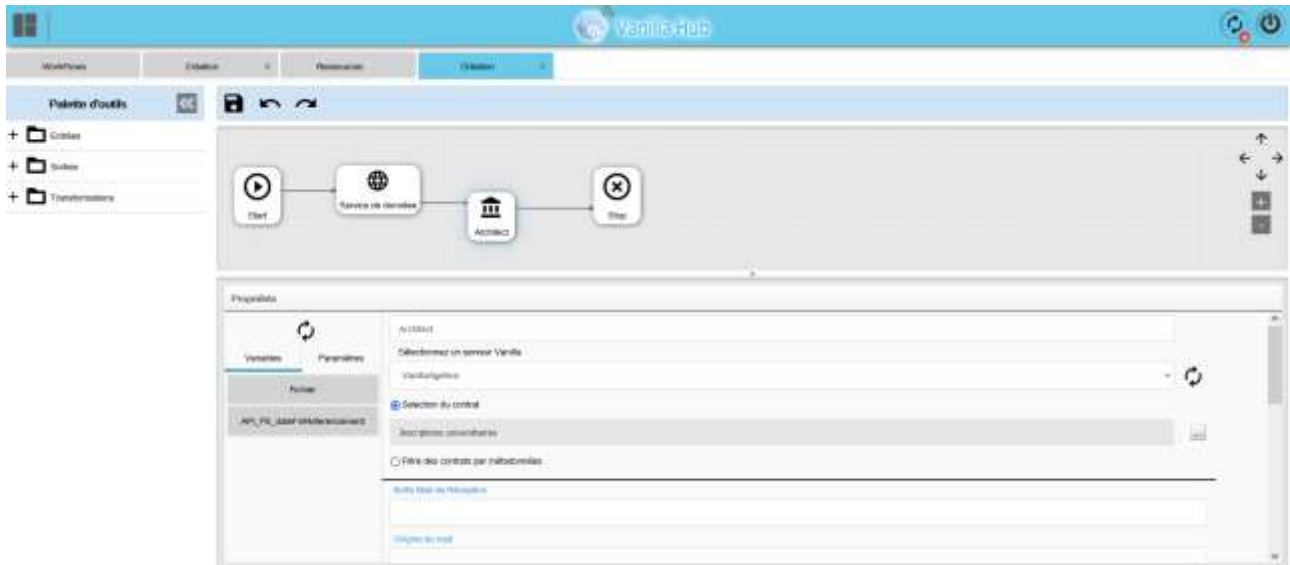
Support des fichiers transmis sur des boîtes mails

Les sources de données « Boîte Mail » sont maintenant disponibles, ce qui permet à des utilisateurs externes de transmettre leurs fichiers de données sur une boîte mail générique en complément du dépôt de fichiers sur un espace partagé ou bien sur un serveur ftp.



Possibilité de lier un WorkFlow Vanilla Hub avec un contrat Architect

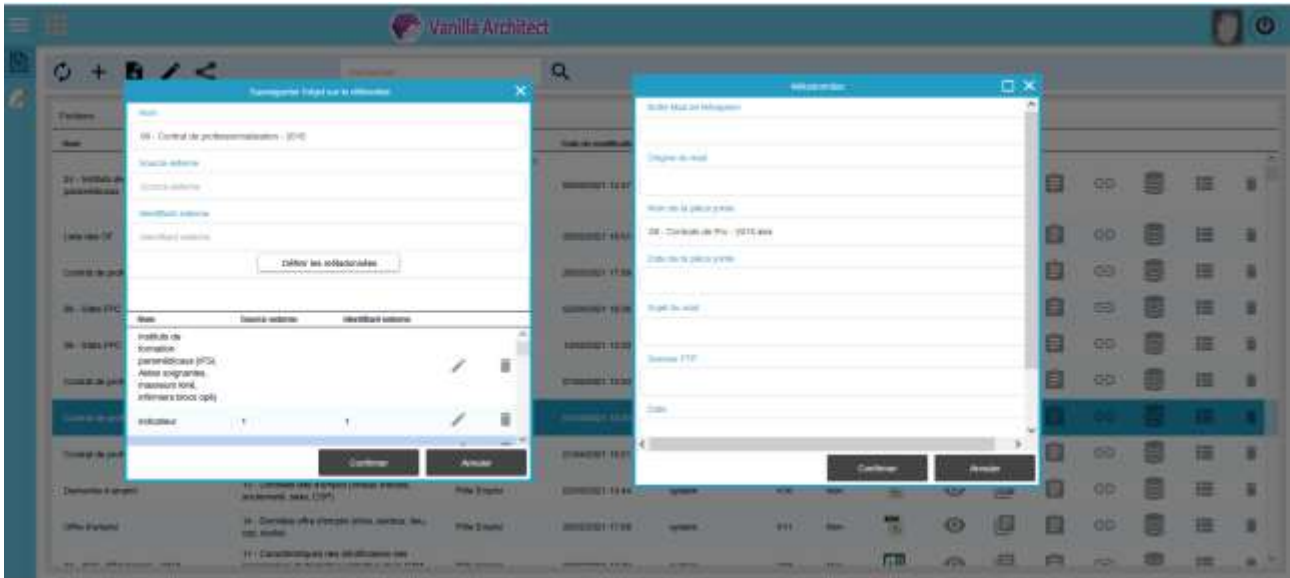
Il est maintenant possible d'associer un WorkFlow Vanilla Hub avec une référence dans le catalogue de fichiers de Vanilla Architect, de telle sorte que le fichier soit sauvegardé directement comme une nouvelle version de fichier dans Vanilla Architect, avec démarrage éventuel du processus de traitement du fichier définit au niveau du contrat Architect



3.3 Améliorations Architect

Gestion de Métadonnées

Des Métadonnées peuvent être définies pour chaque contrat Architect, Métadonnées qui sont utilisées par Vanilla Hub comme des règles d'allocation des données gérées par Vanilla Hub lorsque la cible de données est générique



Possibilité de déclencher des Workflows

En complément de pouvoir définir des transformations ETL, l'interface Architect permet maintenant de sélectionner des Workflow Vanilla pour mettre en place des traitements plus complexe en utilisant les fichiers de données des contrats Architect

